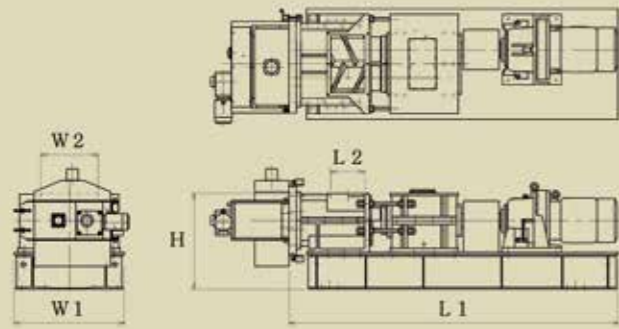
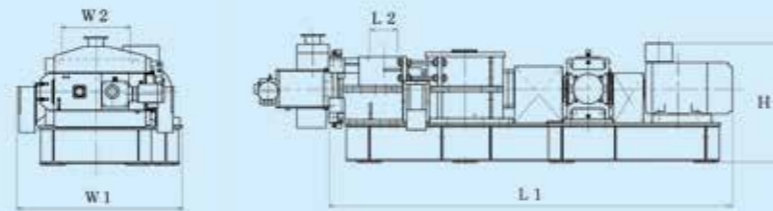
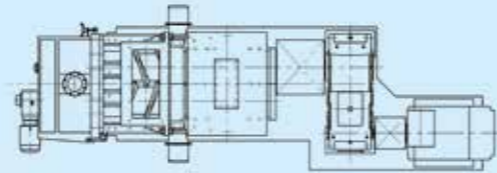


■ 外形寸法図



WP-30・WP-55

WP-90・WP-150・WP-300・WP-400



■ 仕様

名称	WP-30	WP-55	WP-90
駆動モーター	30kW	55kW	90kW
加熱方法	埋込ヒーター 16kW	埋込ヒーター 18kW	埋込ヒーター 24kW
ノズル径 (mm)	Φ20~Φ40	Φ20~Φ40	Φ30~Φ50
投入口寸法 (mm)	300×500	300×450	355×660
外形寸法 (mm)	L1	2900	3250
	L2	300	300
	W1	940	1000
	W2	500	450
	H	835	910

名称	WP-150	WP-300	WP-400
駆動モーター	150kW	300kW	400kW
加熱方法	埋込ヒーター 28kW	埋込ヒーター 36kW	埋込ヒーター 54kW
ノズル径 (mm)	Φ30~Φ110	Φ30~Φ110	Φ30~Φ130
投入口寸法 (mm)	340×750	300×900	475×900
外形寸法 (mm)	L1	4600	5620
	L2	340	300
	W1	1810	2200
	W2	750	900
	H	1585	1800

※上記以外の機種も用意してあります。

※仕様、外観等は予告なく変更することがあります。

● 製造・発売元



株式会社 **タジリ**

〒369-1108 埼玉県深谷市田中357-1
TEL048-583-3525 FAX 048-583-3527
http://www.tajiri.co.jp
E-mail info@tajiri.co.jp

● 代理店

WP シリーズ

熱圧縮成形機
都市ゴミ・産業廃棄物減容機

ウエストポーター

Waste Porter



特長

- ビルトインヒーターにより、頑固な熱硬化性プラスチックも楽々減容
- コンパクトな外形で大きな減容率
- シンプルな構造で楽々メンテナンス
- 操作簡単で安全運転
- 低ランニングコスト

ゴミの見張り番



資源循環型社会を目指す技術集団タジリは、“捨てる社会から生かす社会へ”を目標に、永年の実績に基づく高度な技術と独自のノウハウでリサイクル推進を、よりスピーディに快適にサポートしております。

かさばるプラスチックゴミを、およそ比重1.0前後のソーセージ型に成形できます。



株式会社 **タジリ**

都市ゴミ・廃プラスチックのリサイクル推進に大きく貢献するタジリのウエストポーター

WPシリーズ

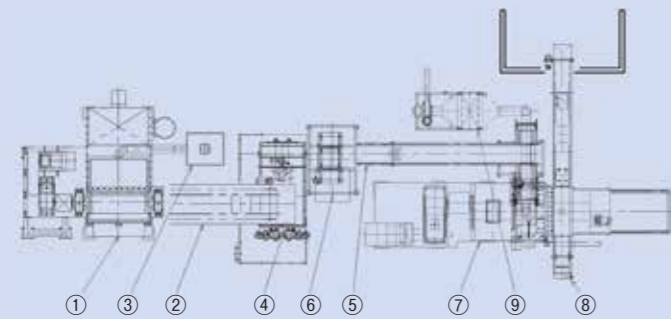
不燃物、ゴミ処理はウエストポーターが解決



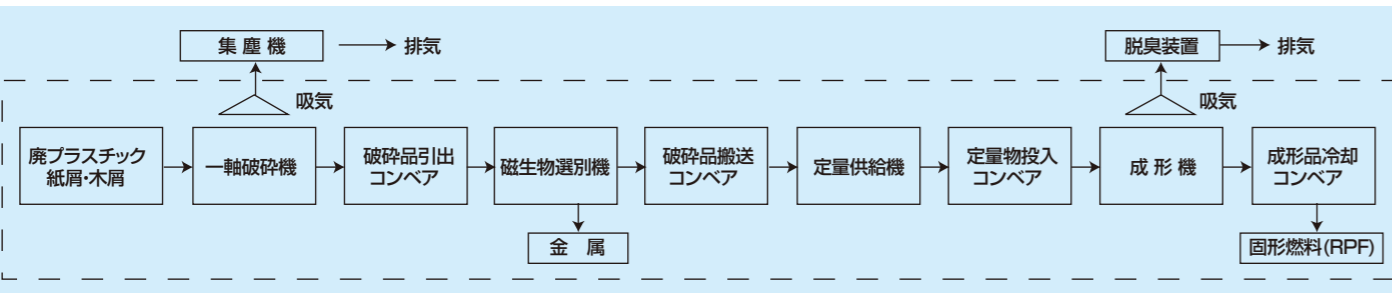
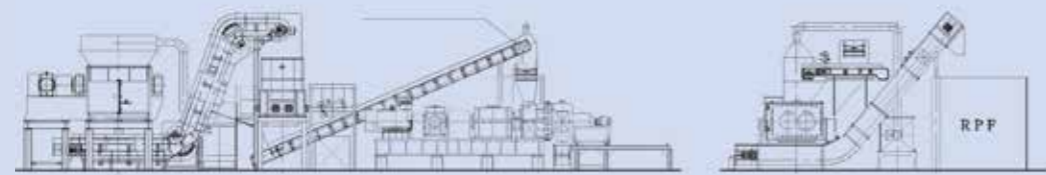
WPシリーズには、各種のタイプが用意してありますので規模に合わせてお選びください。

アメニティを求める動きの中で、産業公害から都市生活型公害への移行、リサイクル自然保護問題、地球環境問題への関心の高まりに因るため“株式会社タジリ”では、生活型公害で最も大きな社会問題になっている生活ゴミ、中でもプラスチック系のゴミが、重さでは全体の約20%に対しそのカサはおよそ60%にも達するため、この処理に関して研究開発を続けてきました。熱圧縮成形機ウエストポーターはフィルム系プラスチックゴミを、およそ比重1.0前後のソーセージ型に成形することが出来るため、保管場所及び廃棄場所のスペース、運搬コストを大幅に削減することが出来、その効果は多大なものがあります。

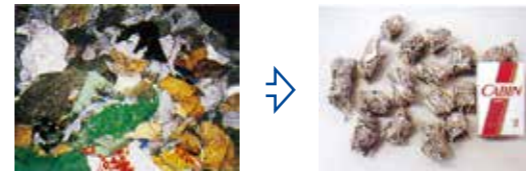
都市ゴミ・産業廃棄物処理配置図、フロー図



- ① 一軸破碎機
- ② 破碎品引出コンベア
- ③ 集塵機 (バグフィルター)
- ④ 磁生物選別機
- ⑤ 定量物投入コンベア
- ⑥ 定量供給機
- ⑦ 成形機
- ⑧ 成形品冷却コンベア
- ⑨ 脱臭装置



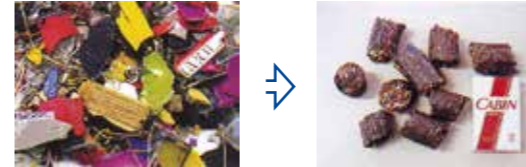
熱圧縮成形処理例



都市ゴミ不燃物・産業廃棄物



紙製容器・ラミネート加工容器



パチンコ・ゲーム機



カーシュレッダーダスト



木屑・廃プラスチック



■ 逆転排出口

- 作業終了時の内部に溜まった未成形物の排出及び異物混入時の排出が行えます。
- 過負荷停止時の復旧がすばやく行なえる為、モーター出力を最大限引出せ処理能力UPにつながります。又、過負荷停止保護で行う注水制御を必要としない為、固形物がバラケル心配がありません。

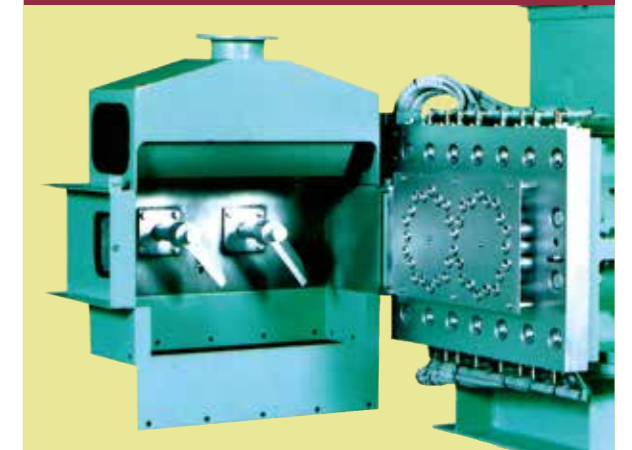
特長

1. ヒーターが効果的に配置されているので、
 - スタート時間が短時間でできます。ヒーターの加熱により、ライナー、スクリューのライフを向上させ、モーターの小出力で高押出量ができます。
 - ノズルの温度上昇時間が短くてすみ、ノズルの清掃が容易です。
 - 廃プラスチック類は特殊スクリューによる混練圧縮と、ダイスプレートの埋込みヒーターの加熱により、プラスチックを簡単に成形します。現在多く使われている熱硬化性プラスチックにも適した成形機です
2. スクリューは6角形スクリュー軸に差込方式で、本体スクリューケースは上下2分割となっています。
3. ノズルは前面ダイスプレートに差込方式で、この前面ダイスプレートはヒンジ付きで開閉できます。
4. 成形物切断カッターは開閉できます。
5. 成形物出口、密閉フード付 (ダクト接続フランジ付)
6. 作業終了後の清掃が容易です。

構造

2本のスクリューにより混練、加熱、圧縮されて容積が減少し、ノズルより押し出され、更に適当な大きさに切断された固形燃料(RPF)となります。ヒーターが効果的に配置され、その押出能力を高めています。又、シリンダー内面、スクリュー材料には耐摩耗特殊金属材料を用い、耐摩耗性を向上させると共にスクリュースラストに対して高耐力性をもたせて高押出量ができるようになっております。

ヒーター内蔵のダイスプレート



ビルトインヒーターにより頑固な熱硬化性プラスチックもらくらく減容